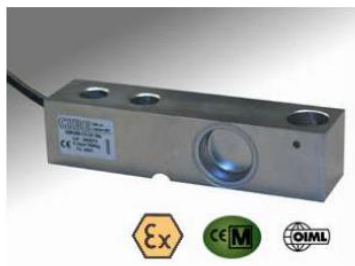


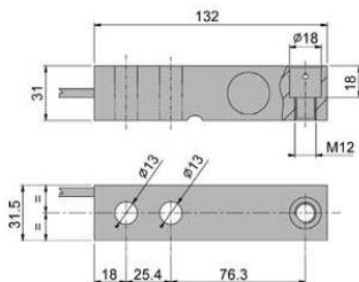
# SBK serien, lastcell typ skruvkraftgivare



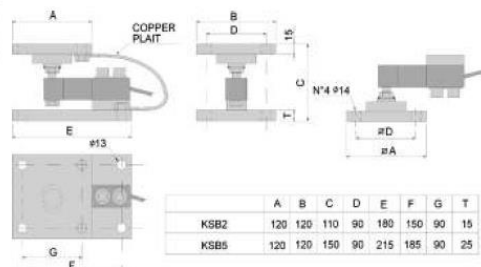
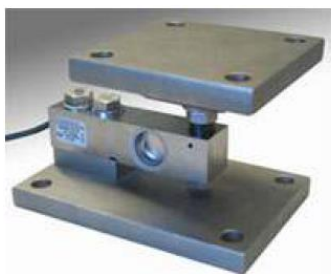
Lastcell av typen skruvkraftgivare lämpad för montage i pall och plattformsvågar, tank vågar, behållare m.m. kropp i rostfritt stål IP 68 täthetsklass. Typgodkänd CE-M klass OIML 63.

## FUNKTIONER, PRESTANDA

- Minsta verifieringsskaldel:  $V_{min} = E_{Max} / 10\ 000$
- Maxantal verifieringsskaldel:  $n_{LC} = 3000$
- Utsignal vid max last  $2mV/V \pm 0,1\%$
- Kombinerat fel:  $0,017\%$  av full last, FS
- Temperaturpåverkan noll:  $0,0014\% / C^\circ$
- Temperaturpåverkan full last:  $0,0014\% / C^\circ$
- Kompenserat temperaturområde:  $-10^\circ$  till  $+40^\circ$
- Temperaturområde användande:  $-20^\circ$  till  $+60^\circ$
- Kryp efter 30 min:  $<0,024\%$  FS
- Max matspänning: 15 VCD
- Ingångsimpedans:  $385 \pm 20 \Omega$
- Utgångsimpedans:  $350 \pm 5 \Omega$
- Isolationsresistans:  $>5000 \Omega$
- Tillåten överlast: 150% FS
- Max överlast: 200% FS
- 6-ledad kabel, 5 m



Monteringsats KSB2



	A	B	C	D	E	F	G	T
KSB2	120	120	110	90	180	150	90	15
KSB5	120	120	150	90	215	185	90	25

## FÄRKOD KABEL

Färg	Funktion
Gul	Signal+
Grå	Sense+
Brun	Matning+
Vit	Signal-
Grön	Matning-
Rosa	Sense-

## TILLGÄNGLIGA VERSIONER

Art nr.	Kapacitet
SBK 300	300 kg
SBK 500	500 kg
SBK 1000	1000 kg
SBK 2000	2000 kg

Tallbergs Våg & Maskinservice AB  
 Carl Lidén vågservice  
 Org. nr. 556260-5302  
 Godsgatan 5  
 S-256 64 Helsingborg, Godsgatan 5

Telefon: +46 (0)42-158915  
 Lars: +46(0)706-898915  
 Philip: +46(0)707-158901

Epost: info@tallbergs.se  
 lars@tallbergs.se  
 philip@tallbergs.se

[www.tallbergs.se](http://www.tallbergs.se)

[www.carlliden.com](http://www.carlliden.com)